



# ОПОВЕЩАТЕЛЬ ОХРАННО-ПОЖАРНЫЙ СВЕТОВОЙ

МИНИ-ДИН4

ТУ 4372-002-49518441-03

## 1. Назначение

Оповещатель охранно-пожарный световой (светоуказатель) МИНИ-ДИН4 (далее – «изделие») предназначен для обозначения путей эвакуации людей при возникновении опасности. Занесенные в память изделия знаки и пиктограммы, отображаемые с помощью суперярких цветных светодиодов, способны оперативно изменять свое смысловое значение в зависимости от поданного управляющего сигнала. Изделие может использоваться в качестве информационного табло.

## 2. Технические характеристики

Напряжение питания постоянного тока, В	9...30
Номинальный ток потребления, мА, не более:	
при напряжении питания 12 В	280
при напряжении питания 24 В	140
Степень защиты оболочки, IP	41
Габаритные размеры, мм	150x150x25
Масса, кг, не более	0,22
Условия эксплуатации:	
Диапазон рабочих температур, °С	-30...+55
Относительная влажность воздуха при +25 °С, %, не более	95

## 3. Подготовка к работе

- 3.1. Монтаж изделия должен производиться квалифицированным персоналом.
- 3.2. Подключение изделия должно выполняться в соответствии со схемой (рис.1.).

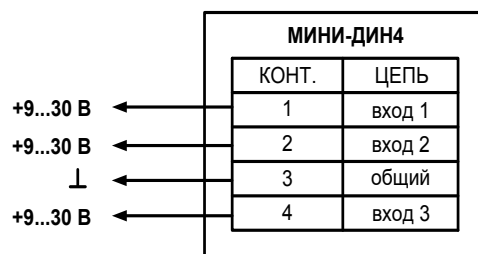


Рис.1. Схема подключения.

- 3.3. По окончании монтажа необходимо провести внешний осмотр и убедиться в отсутствии повреждений корпуса и проводов.

## 4. Режимы работы

Отображение символов или пиктограмм происходит при подаче напряжения питания +9...30 В на контакты в соответствии с таблицей 1.

Таблица 1.

СИГНАЛ ОПОВЕЩЕНИЯ	НОМЕР КОНТАКТА		
	1	2	4
ПИКТОГРАММА №1	X	X	+9...30 В
ПИКТОГРАММА №2	+9...30 В	X	+9...30 В
ПИКТОГРАММА №3	X	+9...30 В	+9...30 В
ПИКТОГРАММА №4	+9...30 В	+9...30 В	+9...30 В

X - на контакт напряжение питания не подается.

## 5. Упаковка, хранение, эксплуатация

- 5.1. Изделие транспортируется в упаковке производителя без ограничения расстояния в условиях, исключающих механическое повреждение.
- 5.2. Изделие допускается хранить в отопляемых и вентилируемых помещениях при температуре от -30 °С до +55 °С и относительной влажности до 95 % в упаковке производителя при отсутствии в окружающей среде агрессивных примесей.
- 5.3. Перед включением в отопляемом помещении после хранения в условиях отрицательных температур изделие необходимо выдержать при комнатной температуре не менее 2-х часов.
- 5.4. Изделие не требует обслуживания в процессе работы при соблюдении потребителем правил эксплуатации.

## 6. Гарантии изготовителя

Предприятие-изготовитель гарантирует нормальную работу изделия в течение 3-х лет со дня изготовления при соблюдении потребителем условий эксплуатации и правил хранения, изложенных в настоящем паспорте.

## 7. Комплект поставки

изделие, шт.	.....	1
паспорт, шт.	.....	1
упаковка, шт.	.....	1

## 8. Свидетельство о приемке

Изделие признано годным к эксплуатации.

Зав.№ АА

Дата приемки

Штамп ОТК

В случае выхода изделия из строя в период гарантийного срока обращаться на предприятие-изготовитель по адресу:

ООО «Электротехника и Автоматика»,  
Россия, 644031, г. Омск, ул. 10 лет Октября, 221, т.: (3812) 35-81-50, 35-81-60,  
57-71-05, www.omelta.com e-mail: info@omelta.com

## ХИТЫ ПРОДАЖ



**МАЯК-12-КП,  
МАЯК-24-КП**

оповещатель  
комбинированный



**МАЯК-12-ЗМ,  
МАЯК-24-ЗМ**

оповещатель  
звуковой



**КРИСТАЛ-12,  
КРИСТАЛ-24**

светоуказатель



**ЛЮКС-12, ЛЮКС-24,  
ЛЮКС-220, ЛЮКС-220-Р**

светоуказатель

## НОВИНКИ



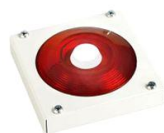
**КРИСТАЛ-12-СН,  
КРИСТАЛ-24-СН**

светоуказатель,  
скрытая надпись



**КРИСТАЛ-12-ДИН1,  
КРИСТАЛ-24-ДИН1**

светоуказатель  
динамический



**МАЯК-220-КПМ1-НИ**

оповещатель  
комбинированный,  
металлический корпус,  
наружное исполнение



**МАЯК-220-ЗМ1-НИ**

оповещатель  
звуковой,  
металлический корпус,  
наружное исполнение



**МАЯК-220-К**

оповещатель  
комбинированный,  
металлический корпус,  
наружное исполнение



**МАЯК-12-СТ1,  
МАЯК-24-СТ1**

оповещатель световой  
стробоскопический

## СИСТЕМА РЕЧЕВОГО ОПОВЕЩЕНИЯ АРИЯ®



**АРИЯ-БР0**

блок речевого  
оповещения



**АРИЯ-БР**

блок  
расширения



**АРИЯ-10**

оповещатель  
речевой



**АРИЯ-10 П**

оповещатель  
речевой

## МИНИ-ДИН4

ОПОВЕЩАТЕЛЬ ОХРАННО-ПОЖАРНЫЙ  
СВЕТОВОЙ

ПАСПОРТ

